

# 冬はもう間近!!

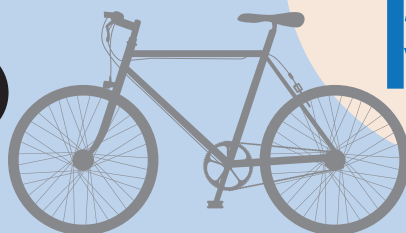
## 自転車冬期保管

屋根のないところでの自転車保管は、  
雪の重みで変形・破損する場合があります  
マンションやアパート等におけない方、  
ぜひご利用ください

受付期間

2022年

11/14<sup>月</sup>



～12/9<sup>金</sup>

40台  
限定

お申込みの際、春の引取日を決めさせていただきます。

料金(税込)

保管のみ	6,050円
保管+点検	7,150円
延滞料金(1日)	1,100円

- ・お渡しは2023年3月28日(火)～3月30日(木)で、お申込みの際にお引取り日を決めさせていただきます。(1日20台限定)
- ・予め設定したお引取り期日を過ぎた場合、延滞料金がかかります。ご了承ください。
- ・予約によるお申込みは出来かねます。直接、生協会館1F サービスカウンターにお越しください。

お問い合わせ

生協会館 1 F サービスカウンター

平日：10時～17時

TEL：011-746-6215(内線 2979)